

LAVORI IN CASA

Ristrutturazioni edilizie e detrazioni fiscali

Il recupero dei sottotetti a fini abitativi è oggi la tipologia di ristrutturazione più eseguita a livello di centri storici non solo nelle grandi città, ma anche nelle realtà urbane di piccole e medie dimensioni. Inoltre, anche per le nuove costruzioni, la realizzazione delle mansarde è una scelta progettuale che si è diffusa oltre i contesti cui tale tipologia appartiene per tradizione. Mansarde e sottotetti sono progettualmente stimolanti, essendo per essi richiesti sia interventi su contesti, volumi e spazi particolari, sia valutazioni e scelte mirate per quanto attiene l'isolamento ai fini del risparmio energetico.

Questo volume guida il progettista attraverso le peculiarità di questa situazione abitativa, fornendo indicazioni sugli aspetti tipologici (abbaino, lucernario, terrazza in falda,...) e tecnologico-costruttivi (con particolare attenzione agli aspetti di isolamento termico e climatizzazione), sulla valutazione di impatto paesistico, sulle procedure, sulle normative regionali. Base e spunto alla progettazione sono gli 11 progetti presentati, ciascuno specificato con una descrizione dell'idea, degli interventi realizzati e dei materiali utilizzati, illustrati da piante e prospetti, disegni e immagini.

Giovanna Mottura

Architetto libero professionista, si occupa di recupero edilizio, certificazione energetica e progettazione di interni; è consulente per enti pubblici in materia di regolamentazione edilizia e sicurezza.

VOLUMI COLLEGATI

Appartamenti divisibili

Barbara Del Corno - Giovanna Mottura, I ed. 2012

Il recupero dei piani terra

Barbara Del Corno - Alessandra Pennisi, I ed. 2012

Piccoli appartamenti

Giovanna Mottura, I ed. 2012

Recupero e riutilizzo dei piani seminterrati

Barbara Del Corno, I ed. 2012

La casa a basso consumo energetico

Alessandra Pennisi, I ed. 2013

Camini e canne fumarie

Alessandra Pennisi, I ed. 2013

L'integrazione architettonica dei sistemi solari e fotovoltaici

Barbara Del Corno - Giovanna Mottura, I ed. 2013

978-88-387-8025-7



9 788838 780257

€ 24,00



RECUPERO ABITATIVO DEI SOTTOTETTI

8

LAVORI IN CASA

Ristrutturazioni edilizie e detrazioni fiscali

RECUPERO ABITATIVO DEI SOTTOTETTI

CON 11 ESEMPI DI SOLUZIONI PROGETTUALI



Giovanna Mottura


MAGGIOLI
EDITORE

Giovanna Mottura

RECUPERO ABITATIVO DEI SOTTOTETTI

CON 11 ESEMPI DI SOLUZIONI PROGETTUALI


MAGGIOLI
EDITORE



© Copyright 2013 by Maggioli S.p.A.

Maggioli Editore è un marchio di Maggioli S.p.A.
Azienda con sistema qualità certificato ISO 9001: 2000

47822 Santarcangelo di Romagna (RN) • Via del Carpino, 8
Tel. 0541/628111 • Fax 0541/622595
www.maggioli.it/servizioclienti
e-mail: clienti.editore@maggioli.it

Diritti di traduzione, di memorizzazione elettronica, di riproduzione
e di adattamento totale o parziale con qualsiasi mezzo sono riservati per tutti i Paesi.

Finito di stampare nel mese di maggio 2013
dalla Litografia Titanlito S.p.A.
Dogana (Repubblica di San Marino)

Ad Alice

Capitolo V – Esempi progettuali	Pag. 117
Capitolo VI – Il recupero dei sottotetti regione per regione	» 175
1. Abruzzo	» 175
2. Basilicata	» 176
3. Calabria	» 177
4. Campania	» 179
5. Emilia Romagna	» 180
6. Friuli Venezia Giulia	» 181
7. Lazio	» 181
8. Liguria	» 182
9. Lombardia	» 183
10. Piemonte	» 186
11. Puglia	» 186
12. Sardegna	» 188
13. Sicilia	» 189
14. Toscana	» 191
15. Veneto	» 192
<i>Bibliografia</i>	» 193

Introduzione

La legge sul recupero dei sottotetti a fini abitativi persegue la tendenza, ormai assai diffusa in molti capoluoghi italiani, di favorire la riqualificazione degli edifici esistenti con interventi che limitino i consumi energetici e che, soprattutto, contengano il consumo di suolo.

I centri storici, ricchi di servizi, rispondono positivamente alla soddisfazione dei bisogni abitativi dei cittadini, come si è visto in questi anni di applicazione della normativa sul recupero sottotetto.

Nella tradizione storica edilizia italiana, il sottotetto abitato era il solaio con abbaini adibito ad appartamento della servitù.



Figura 1 – Abbaini di recente realizzazione in un contesto di elevata rilevanza storico-culturale (arch. Filippo Taidelli)



Esempio 9

L'intervento prevede la realizzazione di una villa per le vacanze, in provincia di Sondrio, a partire da un edificio esistente ad un piano e recuperandone anche il sottotetto.

Il nuovo edificio è a basso consumo energetico e realizzato con tecnologie di bioedilizia per un maggior comfort degli ambienti sia interni sia esterni.

A piano terra, dal buio ingresso si accede al soggiorno immerso nella luce e caratterizzato da portefinestre aperte sul giardino.

Sempre a piano terra si trovano una camera, un bagno e un ripostiglio. I materiali che caratterizzano questi ambienti sono il legno e i colori chiari di ceramica e intonaci.

Nel sottotetto è stata ricavata la zona notte, accessibile dalla scala elicoidale in ferro e legno, costituita da una camera padronale e tre camere secondarie e due bagni. La camera padronale ha a disposizione un terrazzo in parte rientrante e in parte a sbalzo, realizzato con travi in larice, da cui è possibile scorgere le vette delle Alpi Orobie e parte della Valtellina verso Sondrio.

Il progetto è stato elaborato in maniera tale da avere il maggior numero di locali esposti al sole e le aperture rivolte al verde circostante.

Un sistema di schermature orientabili, perfettamente integrate nell'edificio, consente i maggiori vantaggi espositivi nelle stagioni invernali così come la migliore protezione nei mesi estivi.

Il progetto è dello Studio bioprogettazionetarca di Davide Tarca (www.bioprogettazionetarca.it).

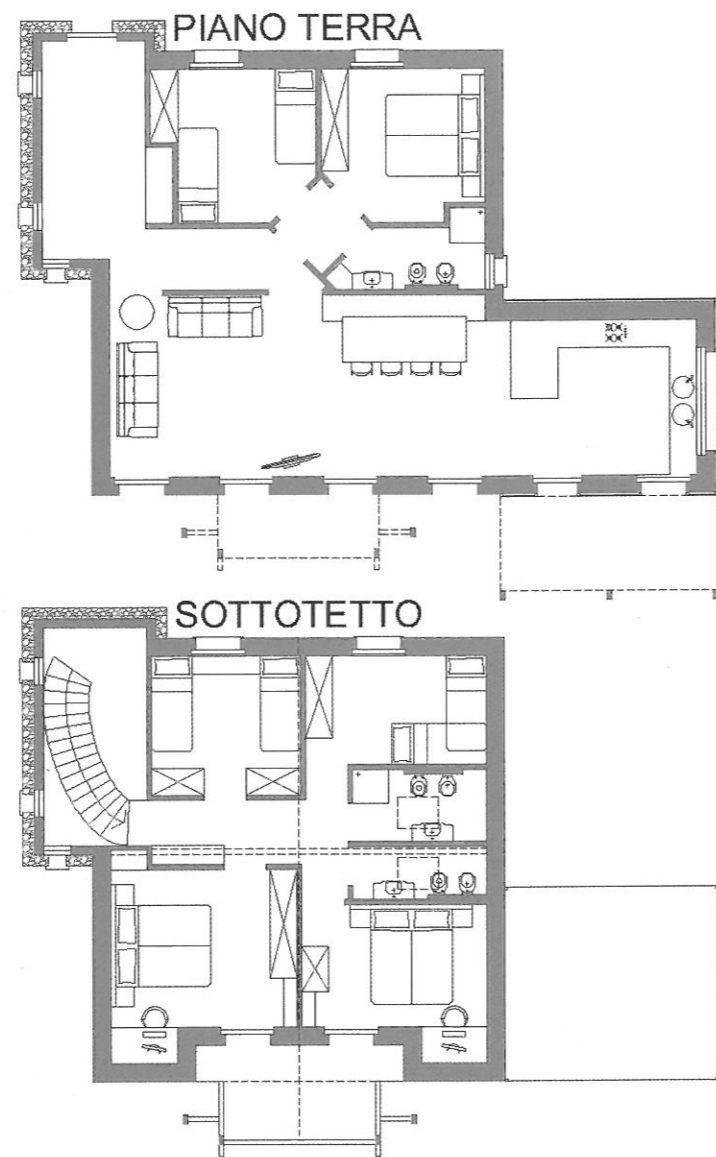


Figura 62 – Planimetrie post operam del piano terra e del sottotetto



Figura 63 – Viste degli stati ante e post operam



Figura 64 – *Viste degli interni: zona giorno e zona notte*

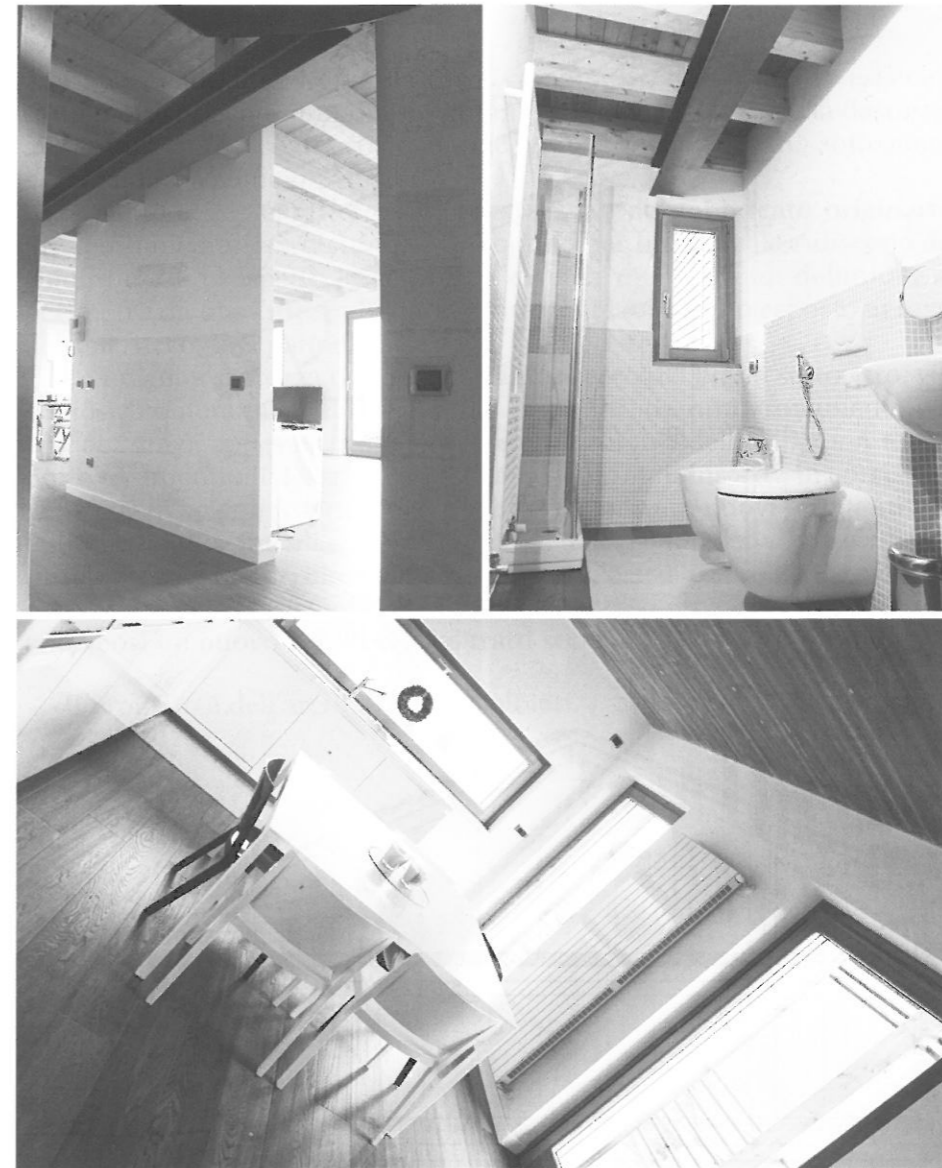


Figura 65 – *Viste degli interni: ingresso, bagno e cucina*

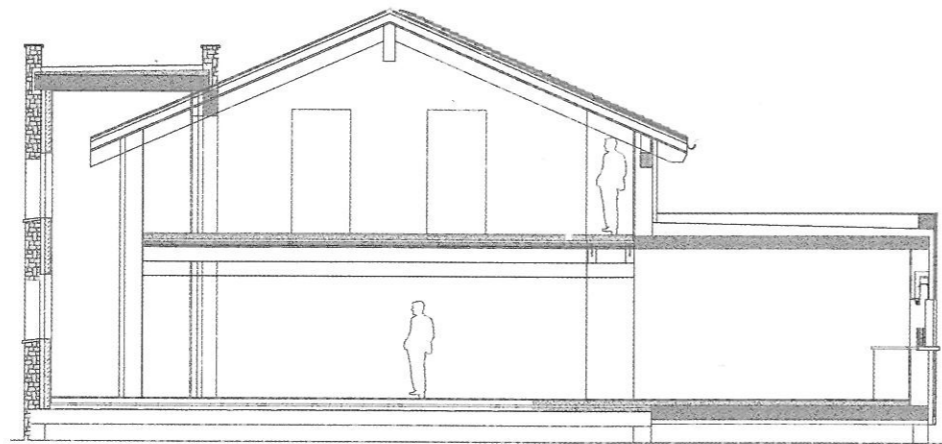
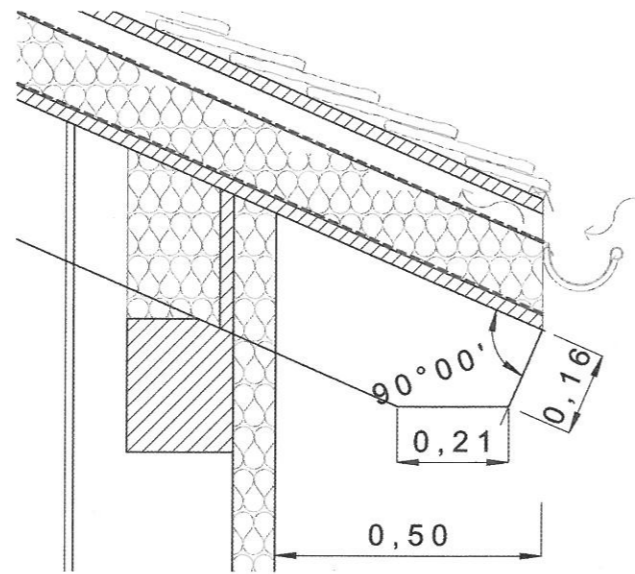


Figura 66 – Particolare del pacchetto di copertura e sezione

